

Serie Silver de WVP



Transpaletas eléctricas

24 / 48 Voltios

Capacidades de 3 300 y 4 400 libras

UNI CARRIERS
[FORKLIFT]

NUNCA RENUNCIA.

SU TRABAJO NO SE DETIENE Y SUS MONTACARGAS TAMPOCO DEBEN DETENERSE. AHÍ ES DONDE ENTRAMOS NOSOTROS.

Su aplicación no se limita al transporte de tarimas. Hay pasillos estrechos, muelles de carga y espacios confinados donde la simplicidad, maniobrabilidad y facilidad de uso son lo más importante...

La flexibilidad es la clave. Y ahí es donde sobresale Silver de WP.



Potencia: Eléctrico 24/48 V

Maniobrabilidad: Diseñado para sobresalir en espacios reducidos

Ambiente: Se desplaza por pasillos reducidos y muelles de carga

Distancia de desplazamiento: Distancias corta a media

Elevar: 4.5" (115mm)

La serie Silver de WP en su aplicación

Desempeño, fiabilidad, control, seguridad y comodidad – la serie Silver de WP los incorpora a todos para sobresalir en una amplia gama de aplicaciones industriales de ritmo rápido, como:

- Comercio minorista
- Almacenes
- Muelles de carga
- Múltiples entornos con limitaciones de espacio

Rendimiento:

SU APLICACIÓN MERECE TANTO POTENCIA COMO EFICIENCIA.

Su operación no puede cerrarse ni ralentizarse debido al equipo que utiliza. Por eso nuestras transpaletas están diseñadas para brindar el máximo tiempo de actividad. Desde las puntas de las horquillas hasta los interruptores de la manijas, nuestros montacargas están diseñados para hacer más, soportar más y brindar más, cada día.

Estas transpaletas eléctricas están diseñadas para maximizar la productividad y la eficiencia operativa. Son la solución ideal para tareas ligeras en almacenes, comercios y otros entornos de trabajo con espacio limitado, ya que ofrecen desempeño fiable allí donde la maniobrabilidad y la facilidad de uso son fundamentales.

Fabricado para ofrecer protección y durabilidad

El montacargas de la serie Silver de WP presenta un diseño cerrado con una cubierta de batería de acero de una sola pieza que protege los componentes críticos y ofrece desempeño superior en cuanto a resistencia al agua y al polvo. La cubierta de la rueda motriz, fabricada en acero estampado, ofrece protección adicional, ya que protege los componentes clave y ayuda a proteger los pies del operador durante la operación. Como complemento a estas funciones, se ha diseñado un chasis compacto y de alta resistencia para asegurar un manejo de materiales duradero y fiable durante varios turnos.

Nuestro sistema de Red de área de controlador (CAN) es simplemente más inteligente.

La tecnología CAN-bus simplifica el diagnóstico y el ajuste de los sistemas, lo que ayuda a minimizar el tiempo de inactividad y a mantener el buen funcionamiento de las operaciones.

Nuestro motor impulsor de CA hace más por menos

La operación fiable y consistente se debe a una rueda de tracción de poliuretano de gran diámetro y resistente al desgaste, con amortiguación integrada, que funciona en combinación con un potente motor de imán permanente de 24 V CC. Los sistemas hidráulico y eléctrico integrados están diseñados para facilitar el servicio.

Mantenimiento simplificado en todo momento

Un puerto de programación externo, situado en un lugar de fácil acceso, simplifica el ajuste de parámetros y el mantenimiento rutinario.



Confiabilidad:

SU MONTACARGAS DEBE ESTAR LISTO CUANDO USTED LO NECESITE. EL TIEMPO DE ACTIVIDAD NO ES OPCIONAL.

Tecnología avanzada de batería

Nuestros sistemas de baterías de litio cuentan con un Sistema inteligente de gestión de baterías (BMS) integrado, gestión térmica avanzada y control de alto voltaje de CC. El Sistema de gestión de batería controla activamente la carga y descarga para asegurar un desempeño fiable y una larga vida útil a lo largo de todo el ciclo de vida de la batería.

Energía a la medida de sus necesidades

El WP15B-SL es un sistema de 24 V disponible en una configuración de batería de 20 Ah. El WP20B-SL opera a 48 V y se ofrece en una configuración de 20 Ah.

El diseño exclusivo de las horquillas asegura una entrada y salida rápida y sin esfuerzo de las tarimas, gracias a un proceso de estampado integrado que maximiza la resistencia y la rigidez del bastidor.

- Batería de litio de carga rápida y bajo mantenimiento que alcanza la carga completa en 2-4 horas
- La carga con oportunidad permite una productividad ininterrumpida en varios turnos
- El cómodo acceso a la batería permite cambiarla de forma rápida y sencilla



Control:

SUS PRODUCTOS MERECE PRECISIÓN PURA.
LO PONEMOS A SU ALCANCE.

Ya sea para desplazarse por pasillos estrechos, ir y venir de y a los muelles de carga o realizar operaciones de reparto, estas transpaletas son ideales para operaciones ligeras en almacenes, establecimientos minoristas y otros entornos de trabajo confinados.

Desde el diseño ergonómico del cabezal del timón hasta el chasis compacto de alta resistencia, nuestros montacargas se han diseñado para que sus operadores puedan manejar con comodidad en cualquier situación.

Los controles ergonómicos para el pulgar, con forma de mariposa, aseguran movimiento fluido y control preciso.

El botón Tortuga permite la operación con el volante en posición vertical, lo que asegura una conducción suave y controlada en espacios reducidos, como remolques y contenedores.

Capacidad para superar pendientes de hasta 7% con carga y 20% sin carga (WP20B-SL)

El cabezal del timón, diseñado ergonómicamente, proporciona una operación cómoda, con botones de gran tamaño para facilitar su uso

Especificaciones

				WP15B-SL		WP20B-SL			
Características	1.3	Accionamiento (eléctrico – batería o red eléctrica, diesel, gasolina, gas combustible, manual)		Litio		Litio			
	1.4	Tipo de operación (manual, a pie, de pie, sentado, recolector de órdenes)		Peatonal		Peatonal			
	1.5	Capacidad de carga en el centro de carga nominal	Q	lb	kg	3,300	1,500	4,400	2,000
	1.6	Centro de carga nominal	c	pulg	mm	24	600	24	600
	1.8	Distancia de carga, centro del eje de accionamiento a la cara de la horquilla	x	pulg	mm	37.3	947	37.3	947
1.9	Distancia entre ejes	y	pulg	mm	46.8	1,189	46.8	1,189	
Pesos	2.1	Peso de servicio		lb	kg	287	130	293	133
	2.2	Carga de eje - cargado, delantero / trasero		lb	kg	1,157 / 2,458	525 / 1,115	1,164 / 2,469	528 / 1,120
	2.3	Carga de eje - descargado, delantera / trasera		lb	kg	238 / 70	108 / 32	251 / 75	114 / 34
Ruedas, Chasis	3.1	Neumáticos (de hule macizo, superelásticos, neumáticos, de poliuretano)		Poliuretano (PU)		Poliuretano (PU)			
	3.2	Tamaño de rueda, impulsora	Øxw	pulg	mm	Ø 8.2 x 2.9	Ø 210 x 75	Ø 8.2 x 2.9	Ø 210 x 75
	3.3	Tamaño de la llanta, carga	Øxw	pulg	mm	Ø 2.9 x 3.2	Ø 74 x 83	Ø 2.9 x 3.2	Ø 74 x 83
	3.4	Ruedas, número delantera / trasera (x = ruedas impulsadas)			1x / 2		1x / 2		
	3.6	Rodadura, ancho, traseras	b11	pulg	mm	20.6	525	20.6	525
	Dimensiones	4.4	Elevación	h3	pulg	mm	4.53	115	4.53
4.9		Altura mínima/máxima del timón	h14	pulg	mm	24.8 / 48.4	630 / 1,230	24.8 / 48.4	630 / 1,230
4.15		Altura, descendido	h13	pulg	mm	3.1 / 2.9	80 / 75	3.1 / 2.9	80 / 75
4.19		Longitud total	l1	pulg	mm	60.2	1,530	60.2	1,530
4.20		Largo a la cara de las horquillas	l2	pulg	mm	14.9	380	14.9	380
4.21		Ancho total	b2	pulg	mm	26.9	685	26.9	685
4.22		Dimensiones de la horquilla – espesor / ancho / largo	s/e/l	pulg	mm	1.9 / 6.3 / 45.2	51 / 160 / 1,150	1.9 / 6.3 / 45.2	51 / 160 / 1,150
4.25		Ancho entre horquillas	b5	pulg	mm	26.97	685	26.97	685
4.32		Espacio al piso, centro de distancia entre ejes	m2	pulg	mm	1.1 / 0.9	30 / 25	1.1 / 0.9	30 / 25
4.34		Apilamiento en ángulo recto con tarimas de 40 x 48 colocadas a lo largo	Ast	pulg	mm	78.9	2,004	78.9	2,004
4.35	Radio de giro	Wa	pulg	mm	52.4	1,332	52.4	1,332	
Rendimiento	5.1	Velocidad de desplazamiento, cargado/descargado		mph	km/h	2.5 / 2.7	4.0 / 4.4	2.5 / 2.7	4.0 / 4.4
	5.2	Velocidad de elevación, cargado/descargado		fpm	m/s	3.1 / 4.1	0.01 / 0.02	2.9 / 3.9	0.01 / 0.02
	5.3	Velocidad de descenso, cargado/descargado		fpm	m/s	9.8 / 5.1	0.05 / 0.02	9.8 / 4.7	0.05 / 0.02
	5.8	Máxima capacidad para superar pendientes, cargado/sin carga		%	6 / 20		7 / 20		
5.10	Freno de servicio		tipo	Electromagnéticos		Electromagnéticos			
Motores	6.1	Motor de accionamiento potencia nominal S2 60 min		HP	kW	1.0	0.7	1.3	1.0
	6.2	Clasificación de motor de elevación en S3 10%		HP	kW	0.6	0.5	1.0	0.7
	6.3	Acc. batería para DIN 43531 / 35 / 36 A, B, C, no				/		/	
	6.4	Voltaje de la batería, capacidad nominal K _s		V	Ah	24V	20Ah	48V	20Ah
	6.5	Peso de la batería		lb	kg	13.0	5.9	13.2	6.0
	6.6	Consumo de energía acc. a ciclo de VDI		kWh/h		0.1		0.2	
Otros detalles	8.1	Tipo de control de conducción		Control de velocidad de corriente continua		Control de velocidad de corriente continua			
	8.4	Nivel de sonido en el oído del conductor		dB(A)		<70			

Nota: Cualquier modificación a especificaciones, o alguna otra combinación de especificaciones, hechas después del envío del montacargas, requiere aprobación previa por escrito de Logisnext Americas Inc. (Ver ANSI/ITSDF B56.1). Consulte a su distribuidor para más información.

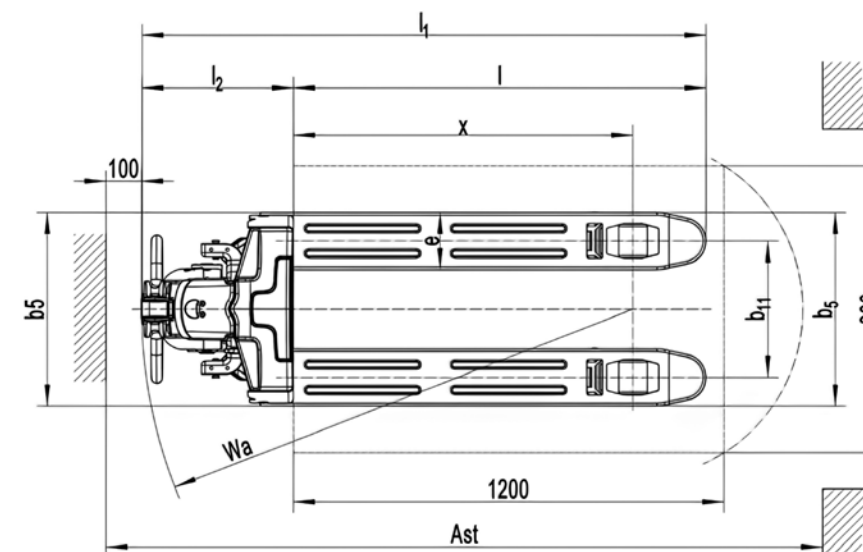
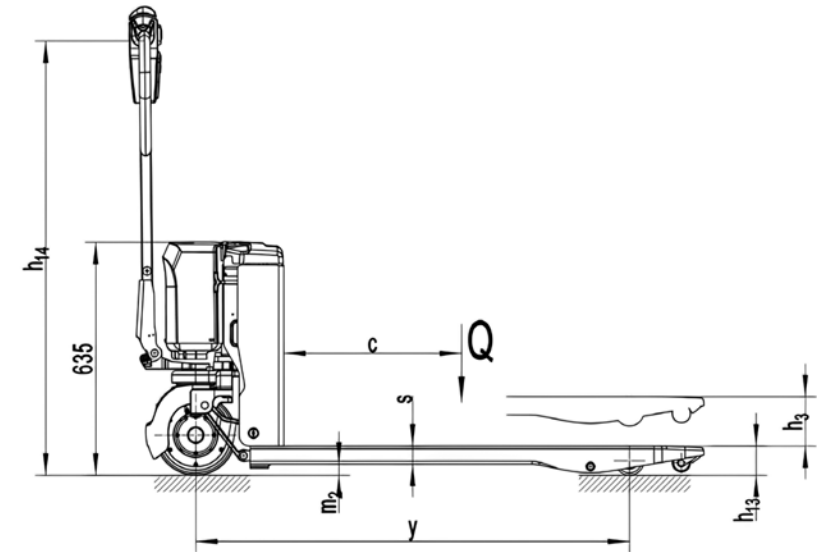
Normas de seguridad

Estos montacargas cumplen las normas del Instituto Americano de Normas Nacionales/Fundación de Desarrollo de Normas de Montacargas Industriales, ANSI/ITSDF B56.1.

Los usuarios deben tener en cuenta, y apegarse a, los códigos y normas aplicables respecto a capacitación para operadores, uso, operación y mantenimiento de montacargas industriales energizadas, incluyendo:

- ANSI/ITSDF B56.1.
- NFPA 505, norma de seguridad contra incendio para designaciones de — tipos de montacargas industriales energizadas, áreas de uso, mantenimiento y operación.
- Reglamentos de la Administración de Seguridad y Salud Ocupacional (OSHA) que pueden aplicar.

Contacte a su distribuidor de montacargas UniCarriers para obtener más información, incluyendo programas de capacitación para operadores y sistemas auxiliares de advertencia visual y audible, extintores de incendio, etc., conforme estén disponibles para aplicaciones y requerimientos de usuarios específicos. Las especificaciones, equipo, datos técnicos, fotos e ilustraciones se basaron en la información al momento de la impresión y están sujetos a cambios sin previo aviso. Algunos productos pueden mostrarse con equipo opcional.



Nota: Equipar este modelo (estos modelos) con una fuente de energía (p.ej.: Ion de Litio, pila de Combustible de Hidrógeno, etc.) que no haya sido previamente aprobada por la fábrica, se considera una modificación. De acuerdo a la OSHA (Administración de Seguridad y Salud Ocupacional) 1910.178 y a la norma ANSI/ITSDF B56.1, por favor consulte con su representante de la fábrica antes de instalar alguna fuente de energía que no sea del OEM (Fabricante del equipo original), que no haya sido previamente aprobada.

Confiabilidad.

Es el rasgo que define nuestra marca y nuestros montacargas.



Las raíces de UniCarriers se extienden hacia atrás 100 años, y a lo largo de ese tiempo, el rendimiento confiable y sólido siempre ha caracterizado a nuestra gente y a nuestros equipos.

Hoy, nuestra confiabilidad sin par sigue brindando una ventaja competitiva a los clientes de UniCarriers. Juntos, movemos mercancías que mueven al comercio mundial con mayor eficiencia, economía y confiabilidad.

¿En qué marca confía?

En aquella con la que no tiene que pensarlo.

Nunca nos damos por vencidos.



LogisnextAmericas.com/UniCarriers

USCN0400S 04/2026

UNI CARRIERS
FORKLIFT

© 2026 Logisnext Americas Inc. UniCarriers es una marca registrada de Logisnext Co., Ltd. Logisnext Americas, Inc. se reserva el derecho a realizar cambios en los productos en lo que respecta a colores, equipamiento, especificaciones u opciones disponibles sin previo aviso. Para más información, contacte a su representante de Montacargas UniCarriers.