

OPERACIÓN SUAVE AÚN EN ESPACIOS CONFINADOS.

PW23-PW30

TRANSPALETA ELÉCTRICA CON OPERADOR DE PIE
4,500 – 6,000 LB DE CAPACIDAD

1. Eficiente

Sistema Mejorado

Diseñadas con un sistema de accionamiento de Corriente Alterna (CA), estas transpaletas ofrecen control de velocidad preciso, cambios direccionales suaves y operación silenciosa con hasta 23% de mejora en eficiencia energética.

Control del Operador

El posicionamiento de tarimas y el radio de giro en áreas estrechas, como en remolques, es fácil permitiendo maniobrar fácilmente en espacios confinados, incrementado la productividad.

2. Cómodo

Controles Dobles

Con controles que se montan en ambos lados de la palanca, la operación de la transpaleta es cómoda desde uno u otro lado del montacargas y mientras se trabaja en áreas confinadas.

Operación Suave

Con hasta 15% menos esfuerzo requerido para dirección que la generación anterior y, un brazo de timón largo, El conjunto de la palanca proporciona excelente comodidad y maniobrabilidad excepcional.

3. Inteligente

Rendimiento en Pendiente

Altos niveles de rendimiento y control en pendientes trasladando más tarimas en menos tiempo. Conservación de energía después de 5 min. de no usarse.

Reversa Direccional

El interruptor de reversa direccional "inteligente" se diseñó para activación únicamente al desplazarse en una primera dirección del tracto, proporcionando protección adicional para el operador y su aplicación.

4. Durable

Horquillas

Horquillas de acero rolado con excelente rigidez, resistencia y durabilidad, permitiendo que transporte cargas pesadas con facilidad. Guías de entrada de tarimas disponible para diferentes aplicaciones.

Caja de Batería Corta

La configuración de caja de batería corta de la PW23 presenta una cabeza de 19.1" de largo, haciéndola fácil de maniobrar en áreas congestionadas y proporciona excelente visibilidad hacia la carga.



CARACTERÍSTICAS			PW23		PW23		PW30	
1	Tamaño		pequeño		medio		medio	
2	Tracción		eléctrica		eléctrica		eléctrica	
3	Tipo de operación		operador de pie		operador de pie		operador de pie	
4	Capacidad de carga / nominal	lb kg	4,500	2,041	4,500	2,041	6,000	2,721
5	Distancia de centro de carga	pulg. mm	23.6	600	23.6	600	23.6	600
6	Centro de distancia de carga (eje de accionamiento a la horquilla)	pulg. mm	37.7 ¹⁾	958 ¹⁾	37.7 ¹⁾	958 ¹⁾	37.7 ¹⁾	958 ¹⁾
7	Distancia entre ejes	pulg. mm	51.3 ¹⁾	1,302 ¹⁾	54.9 ¹⁾	1,394 ¹⁾	56.1 ¹⁾	1,423 ¹⁾
PESOS								
8	Peso de servicio incluyendo batería mínima (consultar línea 6.5)	lb kg	926	420	941	427	1,193	541
9	Carga de eje – cargado, tracción / carga	lb kg	1,776/3,650	806/1,655	1,782/3,659	808/1,660	2,694/4,497	1,222/2,040
10	Carga de eje – descargado, tracción / carga	lb kg	726/200	329/91	732/209	33/95	926/267	420/121
RUEDAS, CHASÍS								
11	Llantas		PU / PU		PU / PU		PU / PU	
12	Tamaño de rueda, impulsora	pulg. mm	9.1x2.8	230x70	9.1x2.8	230x70	9.1x2.8	230x70
13	Tamaño de la llanta, carga	pulg. mm	3.2x4.3	82x110	3.2x4.3	82x110	3.2x4.3	82x110
14	Ruedas adicionales – dimensiones ³⁾	pulg. mm	3.9x1.6	100x40	3.9x1.6	100x40	3.9x1.6	100x40
15	Ruedas – número, impulsora / carga (x=ruedas impulsadas)		1x+2		1x+2		1x+2	
16	Rodadura, delantera	pulg. mm	20	510	20	510	20	510
17	Rodadura, trasera	pulg. mm	14.3	363	14.3	363	14.3	363
DIMENSIONES								
18	Altura máxima de la horquilla (MFH)	pulg. mm	8.25	210	8.25	210	8.25	210
19	Altura de palanca en posición de conducción, mínima / máxima	pulg. mm	29.5/48.7	750/1,237	29.5/48.7	750/1,237	29.5/48.7	750/1,237
20	Altura de horquilla descendida	pulg. mm	3.23	82	3.23	82	3.23	82
21	Longitud total	pulg. mm	64.4	1,636	68.0	1,728	69.3	1,760
22	Longitud a la cara de la horquilla, longitud principal	pulg. mm	19.1	486	22.8	578	24.0	610
23	Ancho total	pulg. mm	28.3	720	28.7	728	28.7	728
24	Dimensiones de horquilla, espesor / ancho	pulg. mm	2.2/6.8/45.3	55/172/1,150	2.2/6.8/45.3	55/172/1,150	2.2/6.8/45.3	55/172/1,150
25	Ancho total entre horquillas	pulg. mm	26.4	670	26.4	670	26.4	670
26	Espacio al piso, centro de distancia entre ejes	pulg. mm	1.1	30	1.1	30	1.1	30
27	Ancho de pasillo (para tarimas de 40" X 48" transversalmente) ³⁾	pulg. mm	70.4 ¹⁾	1,787 ¹⁾	72.2 ¹⁾	1,833 ¹⁾	72.2 ¹⁾	1,833 ¹⁾
28	Ancho de pasillo (para tarimas de 48" x 40" longitudinalmente) ³⁾	pulg. mm	76.5 ²⁾	1,944 ²⁾	80.2 ²⁾	2,036 ²⁾	80.2 ²⁾	2,036 ²⁾
29	Radio de giro	pulg. mm	58.4 ¹⁾	1,483 ¹⁾	62.0 ¹⁾	1,575 ¹⁾	63.1 ¹⁾	1,604 ¹⁾
RENDIMIENTO								
30	Velocidad de desplazamiento, cargado / descargado	mph kph	3.5/3.5	5.6/5.6	3.5/3.5	5.6/5.6	3.5/3.5	5.6/5.6
31	Velocidad de elevación, cargado / descargado	pies / s m / s	0.13/0.13	0.04/0.04	0.13/0.13	0.04/0.04	0.16/0.23	0.05/0.07
32	Velocidad de descenso, cargado / descargado	pies / s m / s	0.16/0.13	0.05/0.04	0.16/0.13	0.04/0.05	0.16/0.13	0.05/0.04
33	Capacidad para subir pendientes máxima, cargado/sin carga	%	8/20		8/20		8/20	
34	Freno de servicio		eléctrica		eléctrica		eléctrica	
MOTORES								
35	Clasificación de motor (impulsor S ₂ 60 minutos)	kW	1.1		1.1		1.7	
36	Clasificación de motor de elevación en S ₃ 10%	kW	1.2		1.2		2.2	
37	Batería conforme a norma DIN 43531/35/36 A, B, C, núm		núm. B		núm. B		núm. B	
38	Voltaje de la batería	V/Ah	24,150		24,250		24,250	
39	Peso de la batería, mínimo	lb kg	333	151	485	220	485	220
40	Consumo de energía conforme a norma DIN EN 16796	kWh/h	0.34		0.34		0.37	
41	Salida de movimiento de mercancías conforme a VDI 2198	US t/h t/h	128	117	128	117	163	
42	Eficiencia de movimiento de mercancías conforme a VDI 2198	kWh/h	0.7		0.7		0.82	
OTROS								
43	Nivel de presión del sonido en el asiento del operador	dB (A)	61		61		70	

1) Las dimensiones se publican con horquillas elevadas. Bajar las horquillas da como resultado un adición de +2.2 pulgadas.
2) Las dimensiones se publican con horquillas elevadas. Bajar las horquillas da como resultado un adición de +1.14 pulgadas.
3) Las medidas incluyen 4.0" de espacio libre de seguridad calculada para maniobrar.

NORMAS DE SEGURIDAD

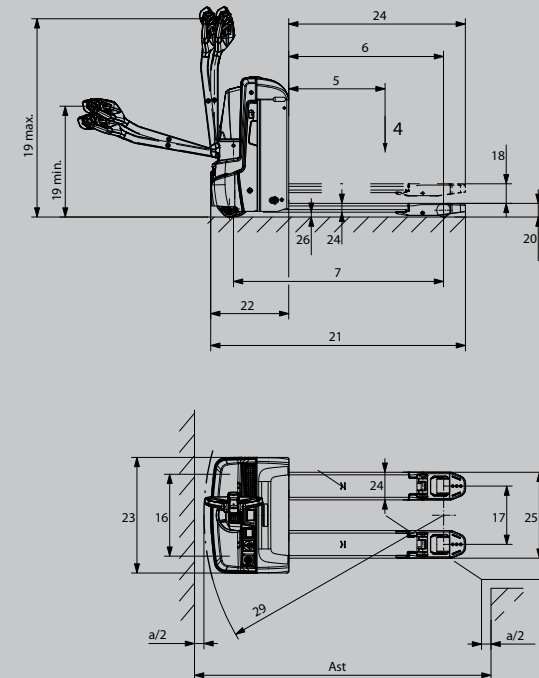
Estos montacargas cumplen las normas del Instituto Americano de Normas Nacionales/Fundación de Desarrollo de Normas de Montacargas Industriales, ANSI/ITSDF B56.1. Clasificación UL por Underwriters Laboratories, Inc., como riesgo de incendio y descarga eléctrica únicamente; Tipo E, Montacargas industriales. Los usuarios deben tener en cuenta, y apegarse a, los códigos y normas aplicables respecto a capacitación para operadores, uso, operación y mantenimiento de montacargas industriales energizadas, incluyendo:

- ANSI/ITSDF B56.1.
- NFPA 505, norma de seguridad contra incendio para designaciones de tipos de montacargas industriales energizadas, áreas de uso, mantenimiento y operación.
- Reglamentos de la Administración de Seguridad y Salud Ocupacional (OSHA) que pueden aplicar.

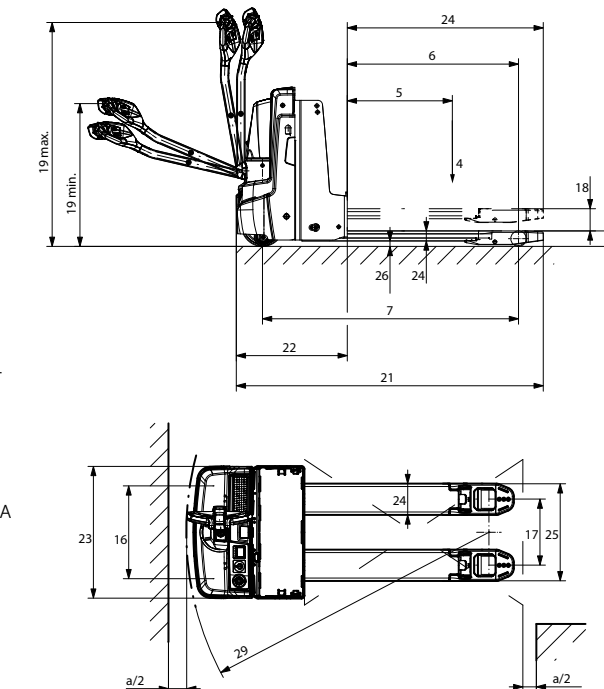
Las especificaciones, equipo, datos técnicos, fotos e ilustraciones se basaron en la información al momento de la impresión y están sujetos a cambios sin previo aviso. Algunos productos pueden mostrarse con equipo opcional.

Los números que se muestran en el siguiente diagrama corresponden a la primera columna del cuadro de especificaciones.

PW23



PW30



Nota: equipar este modelo (estos modelos) con una fuente de energía (por ejemplo, litio-ion, pila de combustible de hidrógeno, etc.) que no haya sido aprobado previamente por la fábrica se considera una modificación. Según OSHA 1910.178 y ANSI/ITSDF B56.1, por favor consulte con su representante de fábrica antes de instalar cualquier fuente de alimentación que no sea OEM y que no haya sido aprobada previamente.

Note: Equipping this model (these models) with a power source (e.g. Lithium-ion, Hydrogen Fuel cell, etc.) that has not been previously approved by the factory is considered a modification. Per OSHA 1910.178 and ANSI/ITSDF B56.1, please consult with your factory representative prior to installing any non-OEM power source that has not been previously approved.

PW23-PW30

TRANSPALETA ELÉCTRICA CON OPERADOR DE PIE 4,500 - 6,000 LB DE CAPACIDAD

Opciones Flexibles

1. Desgaste y Deterioro Reducidos

El sistema opcional de ruedecilla de estabilidad ProTracLink ayuda a estabilizar el montacarga al trasladar cargas grandes o sueltas. El sistema distribuye fuerzas uniformemente durante el desplazamiento, ayudando a reducir la posibilidad de daño al desplazarse sobre placas de muelle.

2. Fácil Acceso

La pantalla opcional de 2 pulgadas mantiene al operador bien informado en todo momento sobre el estado de descarga de la batería, el número de horas de operación, códigos de evento y, sobre en qué programa se encuentra el montacargas y, se puede acceder al montacargas con llave, Fácil Acceso mediante tecla de función, o Código de NIP.

3. Cargador Integrado Cerrado

La opción de cargador integrado cerrado ayuda a aumentar productividad permitiendo oportunidad conveniente cargando durante descansos y refrigerios. El beneficio que se agrega es aumento de tiempo de funcionamiento en operaciones de turnos extendidos.

4. Mejoras Adicionales

Las mejoras adicionales incluyen cables/alambres racionalizados para capacidad de servicio más fácil, timón de control de velocidad reducida en ángulos críticos del timón, bastidor de carga optimizado para aumento de productividad, reflectores unitarios y, mucho más.



Fabricados con calidad superior y valor excepcional, los montacargas Mitsubishi son soportados por una extensa red de distribuidores y soporte en campo ubicados en toda Norte y Sudamérica. No olvide preguntar a su distribuidor de montacargas Mitsubishi local sobre detalles de los programas de menudeo de fábrica, planes de financiamiento y opciones adicionales y servicios de distribuidor como mantenimiento planeado y capacitación para operadores.