

Alta disponibilidad gracias a la batería de iones de litio optimizada.

Tecnología de iones de litio para obtener una carga extremadamente rápida y flexible

Extremadamente maniobrable y compacta gracias a la longitud corta del extremo delantero.

Ideal para la carga y descarga de remolques, y traslados cortos de cargas en el almacén.

Fabricada para aplicaciones en espacios confinados y entornos sensibles al peso



EJE 120i

Transpaleta Eléctrica de Operador de Pie de Iones de Litio Optimizada (4 500 lb.)

Facilidad de transporte de mercancías en distancias cortas.

La Transpaleta Eléctrica de Operador de Pie EJE 120i, especialmente potente y maniobrable, con alimentación de iones de litio integrada, establece un nuevo estándar en el sector en cuanto a tecnología de baterías rentable, flexible en cuanto a aplicaciones y altamente eficiente.

La batería de iones de litio integrada y optimizada crea un diseño mucho más compacto y hace que las transpaletas de iones de litio sean aún más ágiles y ligeras. La barra opcional de protección de los pies, instalada en fábrica, facilita el uso y aumenta la

confianza de los operadores. Esto hace que la transpaleta sea ideal para su uso en entornos estrechos y sensibles al peso, por ejemplo en un muelle de carga, o como unidad de transporte para entrega a granel.

La tecnología de iones de litio ofrece numerosas ventajas cuando se combina con un cargador integrado para carga rápida y sencilla en cualquier toma de corriente de 110 V tipo B, junto con la interfaz de carga cómoda rápida y flexible. Entre las mismas se incluyen una vida útil especialmente larga y libre de mantenimiento y la opción de carga rápida y de refuerzo durante las pausas o tiempos de inactividad. Además de asegurar la

disponibilidad de los montacargas las 24 horas del día, los 7 días de la semana, ofrece un uso flexible en operaciones de varios turnos.

Tranquilidad sin compromisos.

El alto desempeño y la larga vida útil de nuestra tecnología de iones de litio están pensados para redefinir la productividad del operador en el almacén.

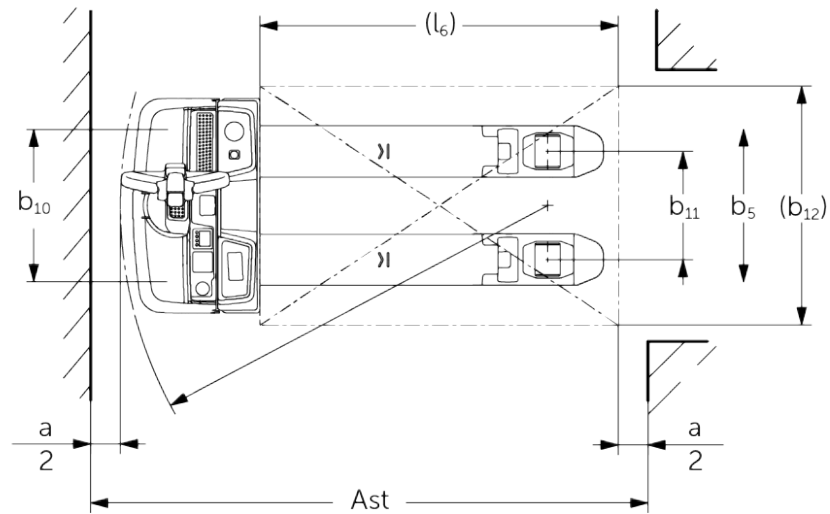
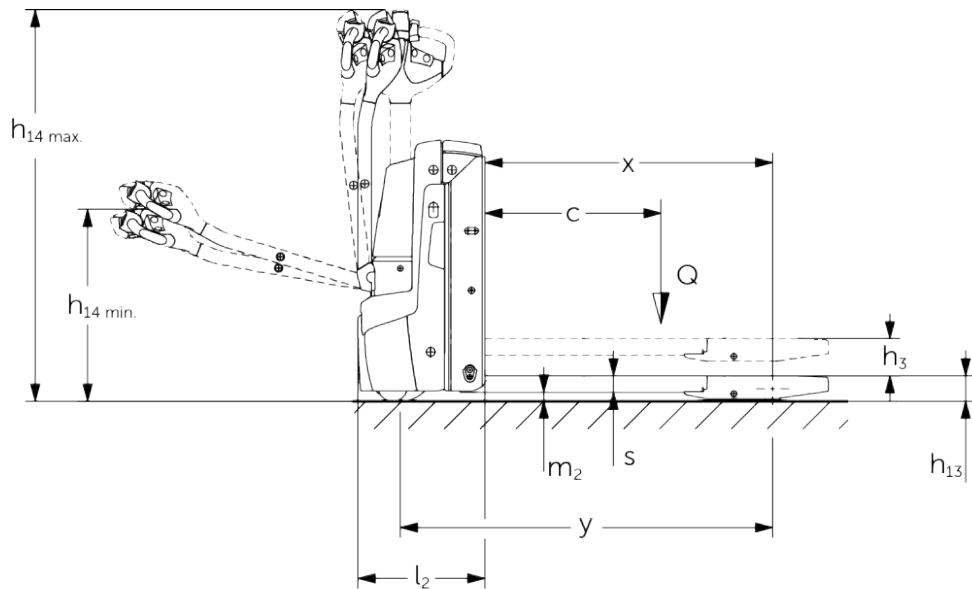
Datos técnicos

Características	1.1	Fabricante			Jungheinrich		Jungheinrich		
	1.2	Modelo			EJE 120i		EJE 120i		
					extra compacta		compacta		
	1.3	Tracción			eléctrica		eléctrica		
	1.4	Tipo de operación			operador de pie		operador de pie		
	1.5	Capacidad de carga / nominal	Q	lb	kg	4,500	2,000	4,500	2,000
	1.6	Distancia de centro de carga	c	pulg	mm	24.0	610	24.0	610
	1.8	Distancia de carga del centro del (eje de carga a la cara de la horquilla)	x	pulg	mm	37.3 ¹⁾	947 ¹⁾	37.3 ¹⁾	947 ¹⁾
	1.9	Distancia entre ejes	y	pulg	mm	48.4 ¹⁾	1,230 ¹⁾	50.4 ¹⁾	1,280 ¹⁾
Pesos	2.1	Peso de servicio		lb	kg	882 / 906 ²⁾	400 / 411 ²⁾	933 / 952 ³⁾	423 / 432 ³⁾
	2.2	Carga de eje – cargado, tracción / carga		lb	kg	2,030 / 3,276	921 / 1,486	2,044 / 3,298	927 / 1,496
	2.3	Carga de eje – descargado, tracción / carga		lb	kg	648 / 234	294 / 106	686 / 247	311 / 112
Ruedas, Chasis	3.1	Llantas			Poliuretano (PU)		Poliuretano (PU)		
	3.2	Tamaño de rueda, impulsora		mm	Ø 230 x 70		Ø 230 x 70		
	3.3	Tamaño de la llanta, carga		mm	Ø 85 x 110 ⁴⁾		Ø 85 x 110 ⁴⁾		
	3.5	Ruedas – número, impulsora / carga (x=ruedas impulsadas)			1x+2		1x+2		
	3.6	Rodadura, delantera	b ₁₀	pulg	mm	20.1	510	20.1	510
	3.7	Rodadura, trasera	b ₁₁	pulg	mm	14.3	363	14.3	363
	Dimensiones	4.4	Altura máxima de la horquilla (MFH)	h ₃	pulg	mm	4.8	122	4.8
4.9		Altura de manija en posición de conducción, mínima / máxima	h ₁₄	pulg	mm	27.2 / 55.9	691 / 1,235	48.6 / 55.9	691 / 1,235
4.15		Altura de horquilla descendida	h ₁₃	pulg	mm	3.3 ⁵⁾	85 ⁵⁾	3.3 ⁵⁾	85 ⁵⁾
4.19		Longitud total	l ₁	pulg	mm	62.0	1,575	62.0	1,575
4.20		Longitud a la cara de la horquilla, longitud principal	l ₂	pulg	mm	16.7	425	18.7	475
4.21		Ancho total	b ₁	pulg	mm	28.3	720	28.3	720
4.22		Dimensiones de horquilla, espesor / ancho /largo	s / e / l	pulg	mm	2.2/6.8/33.5-57.1	55/172/850-1,450	2.2/6.8/33.5-57.1	55/172/850-1,450
4.25		Ancho total entre horquillas	b ₅	pulg	mm	21.1 / 26.4	535 / 670	21.1 / 26.4	535 / 670
4.32		Espacio libre al piso, centro de distancia entre ejes	m ₂	pulg	mm	1.2	30	1.2	30
4.34.1		Ancho de pasillo (para tarimas de 40" x 48" transversalmente)	Ast	pulg	mm	70.4 ⁶⁾	1,787 ⁶⁾	70.4 ⁶⁾	1,787 ⁶⁾
4.34.2		Ancho de pasillo (para tarimas de 40" x 48" transversalmente)	Ast	pulg	mm	74.3 ⁶⁾	1,886 ⁶⁾	76.2 ⁶⁾	1,936 ⁶⁾
4.35	Radio de giro	W _a	pulg	mm	55.7 ¹⁾	1,414 ¹⁾	57.6 ¹⁾	1,464 ¹⁾	
Rendimiento	5.1	Velocidad de desplazamiento, cargado / descargado		mph	kph	3.5 / 3.5	5.6 / 5.6	3.5 / 3.5	5.6 / 5.6
	5.2	Velocidad de elevación, cargado / descargado		pies / s	m / s	9.8 / 11.8	0.05 / 0.06	9.8 / 11.8	0.05 / 0.06
	5.3	Velocidad de descenso, cargado / descargado		pies / s	m / s	11.8 / 9.8	0.06 / 0.05	11.8 / 9.8	0.06 / 0.05
	5.8	Capacidad para subir pendientes máxima, cargado/sin carga		%		8 / 20		8 / 20	
	5.10	Freno de servicio					eléctrica		eléctrica
Motores	6.1	Motor impulsor (clasificación S ₂ 60 minutos)		HP	kW	1.5	1.1	1.5	1.1
	6.2	Clasificación de motor de elevación en S ₃		HP	kW	1.6 ⁷⁾	1.2 ⁷⁾	1.6 ⁷⁾	1.2 ⁷⁾
	6.4	Voltaje de la batería / nominal		V	Ah	25.6	50 / 100	25.6	50 / 100
	6.5	Peso de la batería integrada		lb	kg	99 / 123 ²⁾	45 / 56 ²⁾	150 / 170 ²⁾	58 / 77 ²⁾
	6.6.1	Consumo de energía conforme a norma DIN EN 16796		kWh/h		0.35		0.35	
	6.6.2	Equivalente de CO ₂ de acuerdo a EN 16796		kg/h		0.2		0.2	
	6.7	Salida de movimiento de mercancías conforme a VDI 2198		US t/h	t/h	142	129	142	129

- 1) Sección de carga abajo: +2.6 pulg. (67 mm)
- 2) Incluye batería: 50Ah / 100Ah
- 3) Incluye batería: 150Ah / 200Ah
- 4) Para rueda de carga simple, engrasable: Ø 82 x 110
- 5) Para rueda de carga simple, engrasable: 3.3 pulg. (83 mm)
- 6) Incluye espacio libre de seguridad 7.9 pulg. (200 mm)
- 7) Motor de elevación, potencia al 4.5 % de ciclo de trabajo

Esta hoja de especificaciones sólo proporciona valores técnicos para el montacargas estándar. Las llantas que no son estándar, los mástiles diferentes, el equipo adicional, etc., podrían producir otros valores. Derechos reservados para cambios y mejoras técnicos.

EJE 120i



Nota: Equipar este modelo (estos modelos) con una fuente de alimentación (p.ej.: Ion de Litio, pila de Combustible de Hidrógeno, etc.) que no haya sido previamente aprobada por la fábrica, se considera una modificación. De acuerdo a la OSHA (Administración de Seguridad y Salud Ocupacional) 1910.178 y a la norma ANSI/ITSDF B56.1, por favor consulte con su representante de la fábrica antes de instalar alguna fuente de alimentación que no sea del OEM (Fabricante del equipo original), que no haya sido previamente aprobada.

La Ventaja de Jungheinrich



Eficiencia

Máximo rendimiento con los montacargas más eficientes.

Gracias a la tecnología optimizada de iones de litio, el resultado es una combinación perfecta de robustez y eficiencia. Una gestión más sencilla de la batería y un cargador integrado aseguran uso flexible y alto rendimiento.

Tecnología optimizada de iones de litio

- Concepto de batería flexible en incrementos de 50 Ah desde 50 Ah hasta 200 Ah.
- Ahorros en costos debido a vidas útiles más largas y cero mantenimiento al compararse con baterías de plomo-ácido.

Máxima disponibilidad de montacargas

- Cargador integrado para brindar carga rápida de refuerzo en cualquier toma de 110 V tipo B.
- Sistema de carga cómodo y fiable para obtener el máximo rendimiento de las baterías de iones de litio.
- Alto nivel de disponibilidad gracias a tiempos de carga extremadamente cortos.
- El cambio y el mantenimiento de la batería ya no son necesarios.



Control

Sentar las bases de prácticas laborales seguras.

Nuestras transpaletas de iones de litio no sólo ofrecen desempeño excepcional y operación sin mantenimiento, sino que también aumentan la eficiencia sin sacrificar el control en el almacén.

Operación y mantenimiento

- Fácil acceso a todos los componentes mediante una cubierta frontal de una sola pieza con sólo dos tornillos.
- Protección fiable contra polvo y humedad mediante el encapsulado de la unidad de control y los enchufes conforme a IP 54.
- (opcional) ProTracLink ayuda a proporcionar estabilidad adicional acoplando las ruedas de apoyo.
- Compensación de nivel para minimizar el desgaste al circular por rampas.

Botón de desplazamiento lento

- Maniobras precisas con timón vertical que reduce automáticamente la velocidad en espacios confinados.
- Fácil accesibilidad del botón de desplazamiento lento cuando se desplaza con timón vertical.



Individualidad

Un montacargas tan individual como su negocio.

Tecnologías innovadoras combinadas con maniobrabilidad compacta y peso total y longitud del cabezal reducidos hacen de estos modelos los del más bajo mantenimiento con alto rendimiento consistente, incluso en espacios confinados.

Trabajar de manera ergonómica

- Cabezal de timón adaptado de forma óptima a las necesidades ergonómicas del operador.
- Una clara codificación por colores y botones con iconos resistentes al desgaste aseguran una operación intuitiva.
- Ángulo de agarre adaptado de forma óptima a la postura de la mano del operador.

Montacargas pequeño y compacto

- Longitud del cabezal extremadamente corta, de sólo 425 mm (16.7 pulgadas), gracias al diseño integrado de iones de litio.
- Peso total incluyendo sólo la batería: 400 kg (882 lb).

Gama versátil de aplicaciones

- Opción de carga a bordo para uso móvil.
- Uso en almacén frío hasta -18.4 grados F también con tecnología de iones de litio.

Opciones adicionales

- Barra de protección de los pies instalada en fábrica.
- Protecciones de carga adicionales de hasta 72 pulgadas (1 800 mm).

Partes disponibles cuando las requiera

- La Garantía de Partes Rápido o Partes Gratis de Jungheinrich asegura la entrega el siguiente día hábil de las 5:00 PM de todas las partes Jungheinrich en los Estados Unidos, o éstas serán sin costo, incluyendo el flete. Para clientes en Canadá y en México, la garantía asegura el embarque de partes en menos de 24 horas después de que el distribuidor colocó el pedido. Consulte a su distribuidor local de Jungheinrich para detalles del programa.

* Los programas pueden estar sujetos a cambios sin notificación y pueden variar por región. Por favor consulte a su distribuidor Jungheinrich local para conocer los términos y condiciones completos.

** El producto que se muestra puede ser distinto de la configuración real basándose en requerimientos del mercado.

1-877-JH-FORKS

www.logisnextamericas.com/jungheinrich

JUNGHEINRICH®